

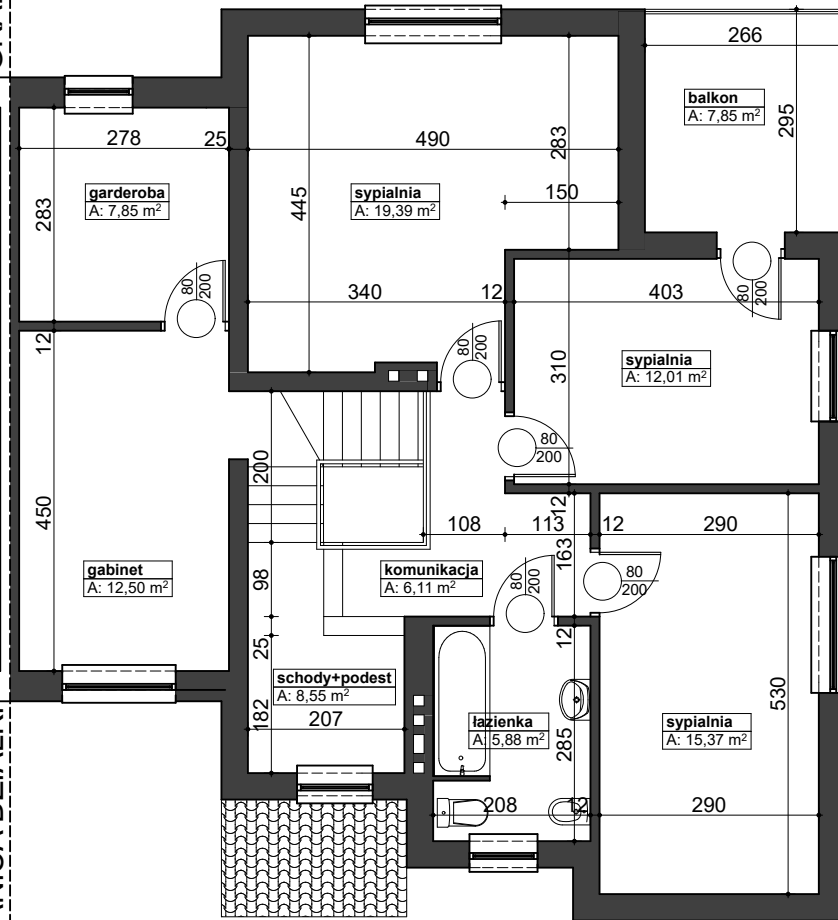
PARTER

powierzchnia użytkowa w rzucie posadzki

89,17 m²

GRANICA DZIAŁKI

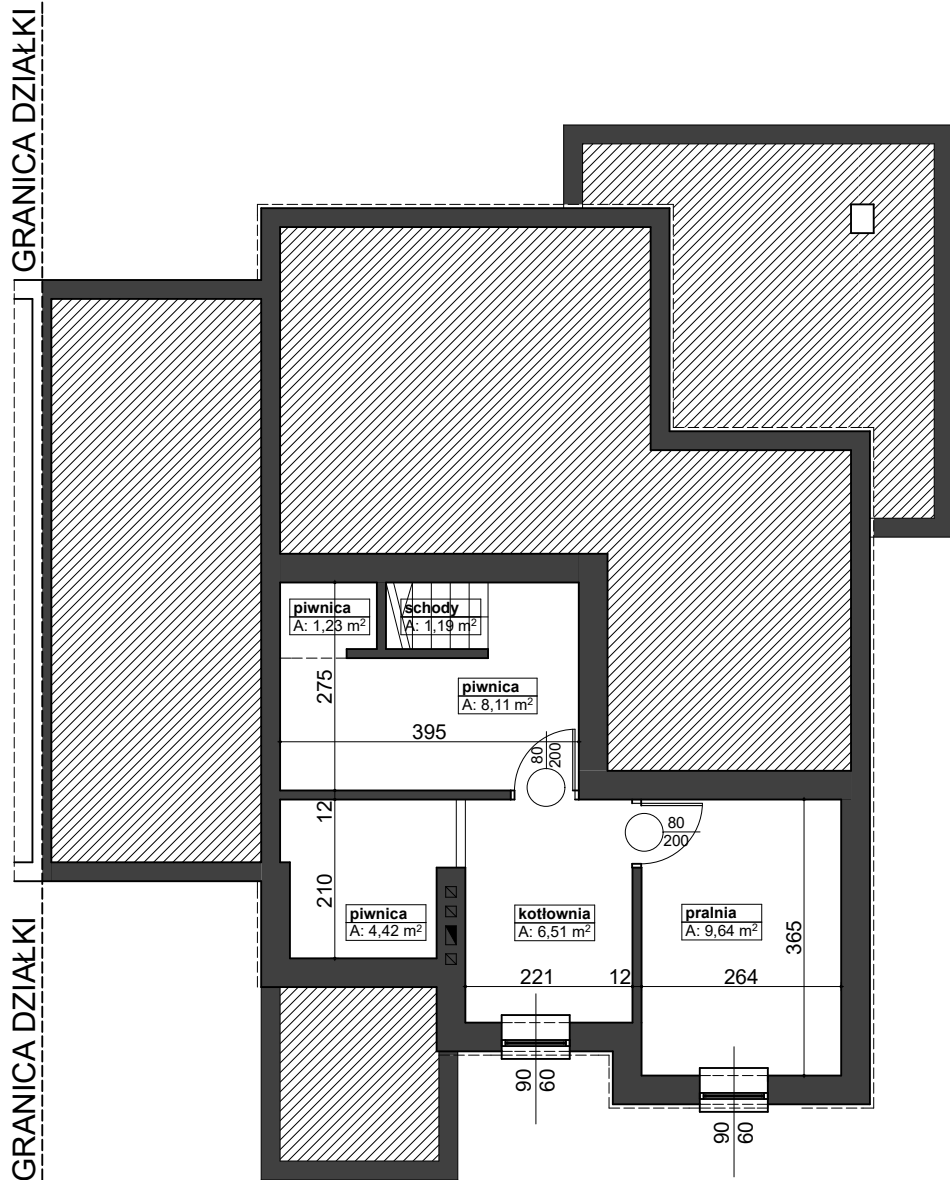
GRANICA DZIAŁKI



PIĘTRO

powierzchnia użytkowa w rzucie posadzki

87,66 m²



PIWNICA
powierzchnia użytkowa w rzucie posadzki 29,92 m²